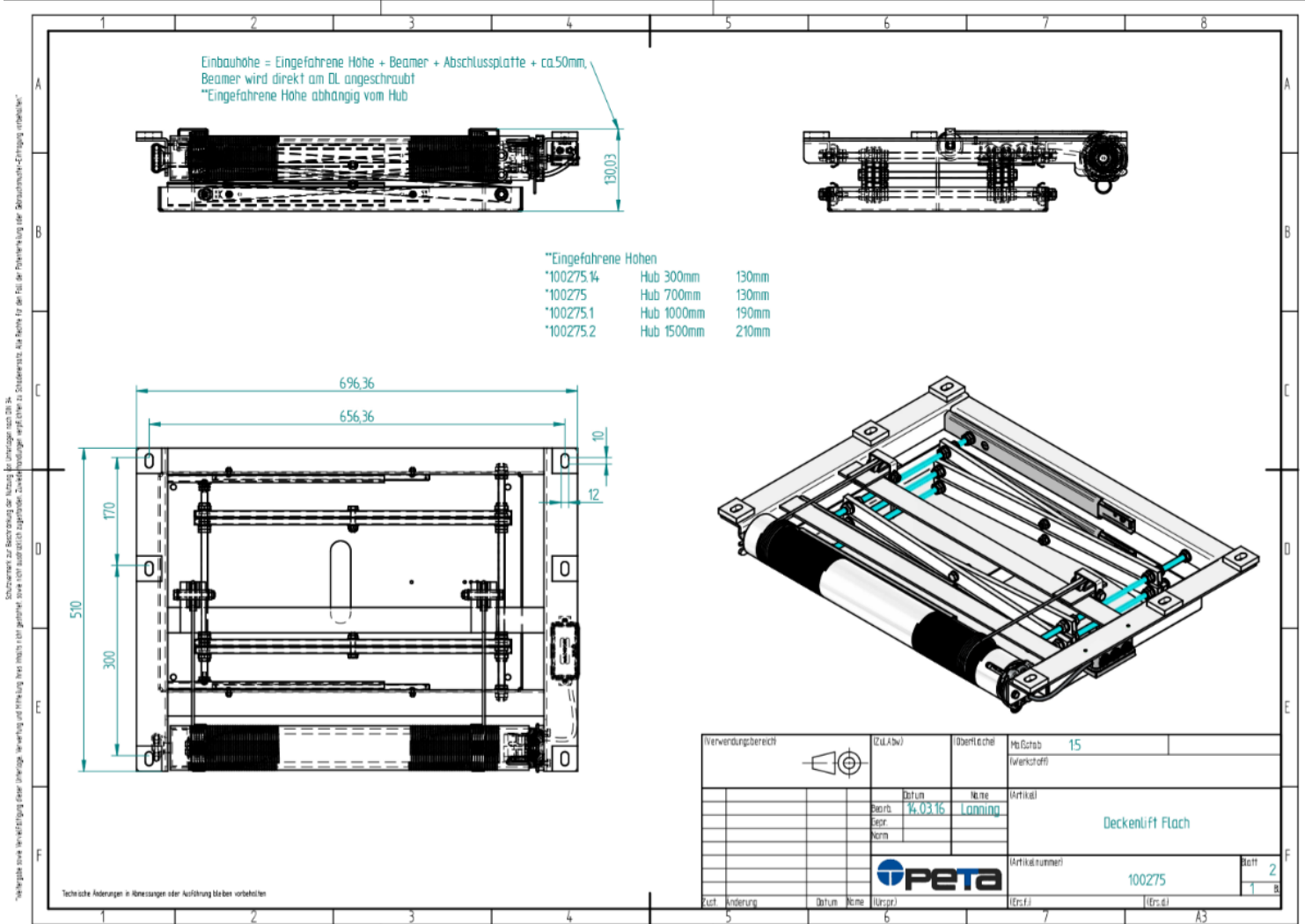


## Deckenlift Flach

Deckenlift flach – Schlag- und kratzfeste Pulverbeschichtung, in schwarz oder weiß, doppelte Sicherheit durch Scherensystem und zweifacher Stahlseilführung, geräuscharme Laufbewegung, spezielle Konstruktion aus Metall. Motor seitlich.

Zubehör: Funkfernbedienung mit zusätzlichem Schalter (manuelle Bedienung) und einer Zwischenpositionseinstellung, manuelle Feineinstellung für Deckenliftmontage in 50 cm und 150 cm Länge, Mechanikverkleidung für Sichtdecke, Steuergerät (220 V Spannung auf 12 V), Einbaurahmen Größe S und L.





Art.-Nr.	Bezeichnung	Einbauhöhe in mm
100275.14	DL Flach „S“ 30 cm Hub	130
100275	DL Flach „S“ 70 cm Hub	130
100275.1	DL Flach „S“ 100 cm Hub	190
100275.2	DL Flach „S“ 150 cm Hub	210

### Optionales Zubehör

Art.Nr.	Beschreibung
100051	Funk Fernbedienung
100359	Manuelle Ferneinstellung 50 cm Länge
100360	Manuelle Ferneinstellung 150 cm Länge
100442	Mechanikverkleidung für Sichtdecke
100102	Steuergerät 220 V Spannung auf 12 V
100331	Steuergerät für zusätzliche Zwischenposition
100313	Kugelgelenk für Deckenlift

### Deckenausschnitt-Verkleidung

Für den Deckendurchbruch an abgehängten Decken zum Einsatz von Deckenliften in Standard-Größen S und L. Winkelprofil 24 x 24 mm. 4 Innen- und 4 Außenecken. Für einen sauberen Abschluss.



Art.-Nr.	Beschreibung
100042.8	Deckenausschnittverkleidung „S“