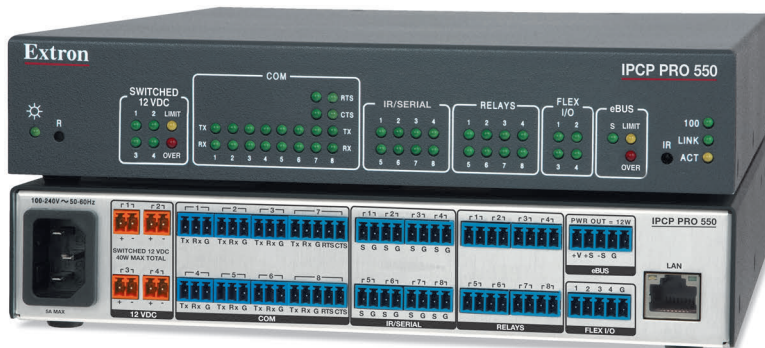


IPCP Pro 550

IP LINK PRO- STEUERUNGSPROZESSOR

- ▶ Unterstützt TouchLink® Pro-Touchpanels
- ▶ Nutzt sichere, branchenübliche Kommunikationsprotokolle
- ▶ Unterstützt LinkLicense™
- ▶ Sechs bidirektionale RS-232-Anschlüsse mit Software-Handshake
- ▶ Zwei bidirektionale serielle RS-232/RS-422/RS-485-Anschlüsse mit Hardware- und Software-Handshake
- ▶ Acht serielle/IR-Anschlüsse zur unidirektionalen Steuerung externer Geräte
- ▶ Vier Flex-E/A-Anschlüsse
- ▶ Acht Relais zur Raumsteuerung
- ▶ Überwachung und Steuerung über Ethernet
- ▶ Unterstützt Ethernet-fähige Geräte
- ▶ Unterstützt 10/100/1000 Base-T



Der Extron IPCP Pro 550 ist ein vielseitiger, leistungsfähiger Steuerungsprozessor, der zur zentralisierten AV-Steuerung in großen Anwendungen entwickelt wurde. Der Prozessor nutzt aktuelle Sicherheitsstandards und Gigabit-Ethernet, um so mit mehreren TouchLink Pro-Touchpanels in der heutigen Netzwerkinfrastruktur kompatibel zu sein. Der IPCP Pro 550 ist die ideale Wahl für die Steuerung mehrerer Geräte und Signaltypen in einem AV-System.



Extron Electronics
INTERFACING, SWITCHING AND CONTROL

BESCHREIBUNG

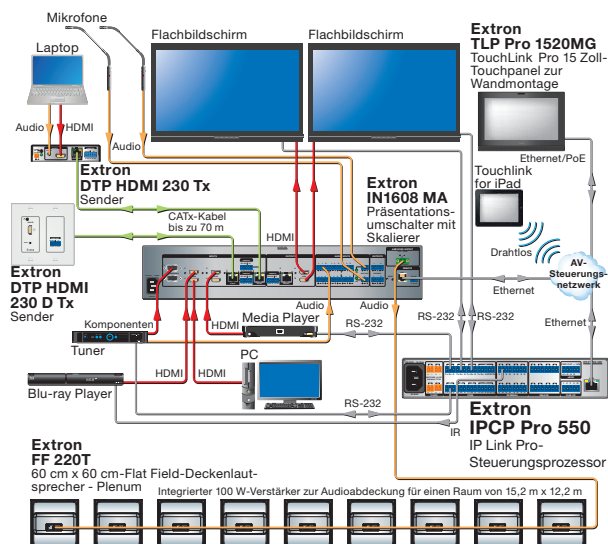
Der Extron **IPCP Pro 550** ist ein vielseitiger, leistungsfähiger Steuerungsprozessor, der zur zentralisierten AV-Steuerung in großen Anwendungen entwickelt wurde. Er ist Teil der neuen IP Link Pro-Serie und in nahezu jeder Hinsicht schneller und sicherer. Der IPCP Pro 550 kann mit mehreren TouchLink® Pro-Touchpanels über ein Standard-Netzwerk kommunizieren und bietet Gigabit Ethernet, um mit der heutigen Netzwerkinfrastruktur kompatibel zu sein. Darüber hinaus unterstützt der IPCP Pro 550 Extrons LinkLicense™, mit der Nutzer einfach ihre Mobilgeräte oder Computer als primäre Steuerungsschnittstelle in einem Steuerungssystem von Extron verwenden können.

Der IPCP Pro 550 wird mithilfe der Extron-Software Global Configurator Plus oder Global Configurator Professional konfiguriert, die vielseitige Optionen zur individuellen Anpassung bieten. Der Prozessor ist zudem kompatibel mit der GlobalViewer® Enterprise-Software für eine vollständige, zentralisierte Überwachung, Verwaltung und Steuerung von AV-Geräten über ein Computernetzwerk.

HAUPTMERKMALE

- ▶ Unterstützt TouchLink® Pro-Touchpanels
- ▶ Nutzt sichere, branchenübliche Kommunikationsprotokolle
- ▶ Unterstützt LinkLicense™
- ▶ Sechs bidirektionale RS-232-Anschlüsse mit Software-Handshake
- ▶ Zwei bidirektionale serielle RS-232/RS-422/RS-485-Anschlüsse mit Hardware- und Software-Handshake
- ▶ Acht serielle/IR-Anschlüsse zur unidirektionalen Steuerung externer Geräte

ANWENDUNGSBEISPIEL



TECHNISCHE DATEN

SPEICHER		
SDRAM	512 MB	
Flash	4,5 GB	
SOFTWARE- UND STEUERUNGSOPTIONEN		
Software	Extron Global Configurator Plus und Professional für Windows®	
Steuerungsoptionen	GlobalViewer®, TouchLink® for Web, TouchLink for iPad® oder TouchLink Pro-Touchpanels	
ETHERNET-STEUERUNG		
Anschluss	1 RJ-45-Buchse	
Datenrate	10/100/1000Base-T, Halb-/Voll duplex mit automatischer Erkennung (Autodetect)	
Protokolle	DHCP, DNS, HTTP, HTTPS, ICMP, NTP, SFTP, SMTP, SNMP, SSH, TCP/IP, UDP/IP	
SERIELLE STEUERUNG		
Anzahl/Typ	2 bidirektionale RS-232, RS-422, RS-485 (Anschlüsse 7 und 8) 6 bidirektionale RS-232 (Anschlüsse 1 bis 6)	
FLEX E/A-STEUERUNG		
Anzahl/Typ	4 analoge Eingänge oder digitale Eingänge/Ausgänge (konfigurierbar)	
Digitale Eingänge	Eingangsspannungsbereich 0 bis 24 V Gleichspannung, maximal +30 V Gleichspannung	
Digitale Ausgänge	250 mA-Verbraucher von max. 24 V Gleichspannung	
Analoge Eingänge	12 Bit A/D, 0 bis 24 V Gleichspannung	
IR/SERIELLE STEUERUNG		
Anzahl/Typ	8 programmierbare: unidirektionale RS-232 (±5 V) oder TTL-Pegel (0 bis 5 V) Infrarot (Mit und ohne Trägerfrequenz) bis zu 300 kHz	
RELAISSTEUERUNG		
Anzahl/Typ	8 normalerweise offene Relais	
Relaissteuerung - Kontaktbelastbarkeit	24 V Gleichstrom, 1 A	
SCHALTBARE GLEICHSTROMAUSGÄNGE		
Anzahl/Typ	4 schaltbare 12 V Gleichstromausgänge	
Ausgangsleistung	Maximal 40 Watt insgesamt	
ALLGEMEINES		
Netzteil	Intern Eingang: 100-240 V Wechselstrom, 50-60 Hz	
Abmessungen	4,3 cm H x 22,1 cm B x 26,7 cm T (1 HE hoch, halbe Rackbreite) (Tiefenangabe ohne Anschlüsse)	
Betriebsbestimmungen	Sicherheitszulassungen CE, c-UL, UL Erfüllt UL 60950 für Sicherheit. Konformität CE, C-tick, FCC Klasse A, ICES, VCCI Umweltbestimmungen Erfüllt die entsprechenden Anforderungen der Richtlinie RoHS, WEEE	
Garantie	3 Jahre auf Material und Verarbeitung	
Modell	Beschreibung der Version	Teilenummer
IPCP Pro 550	IP Link-Steuerungsprozessor	60-1418-01
IPCP Pro 550	IP Link-Steuerungsprozessor mit LinkLicense	60-1418-01A

Eine vollständige Auflistung der technischen Daten finden Sie unter www.extron.de
Technische Daten freibleibend.

Niederlassungen auf der ganzen Welt

Anaheim • Raleigh • Silicon Valley • Dallas • New York • Washington, DC • Toronto • Mexico City • Paris • London • Frankfurt
Amersfoort • Moscow • Dubai • Johannesburg • New Delhi • Bangalore • Singapore • Seoul • Shanghai • Beijing • Tokyo

EUROPA

+800.3987.6673
Nur innerhalb Europas
+31.33.453.4040

VEREINIGTE STAATEN

+800.633.9876
Nur innerhalb USA und Kanada
+1.714.491.1500

ASIEN

+800.7339.8766
Nur innerhalb Asiens
+65.6383.4400

MITTLERER OSTEN

+971.4.299.1800